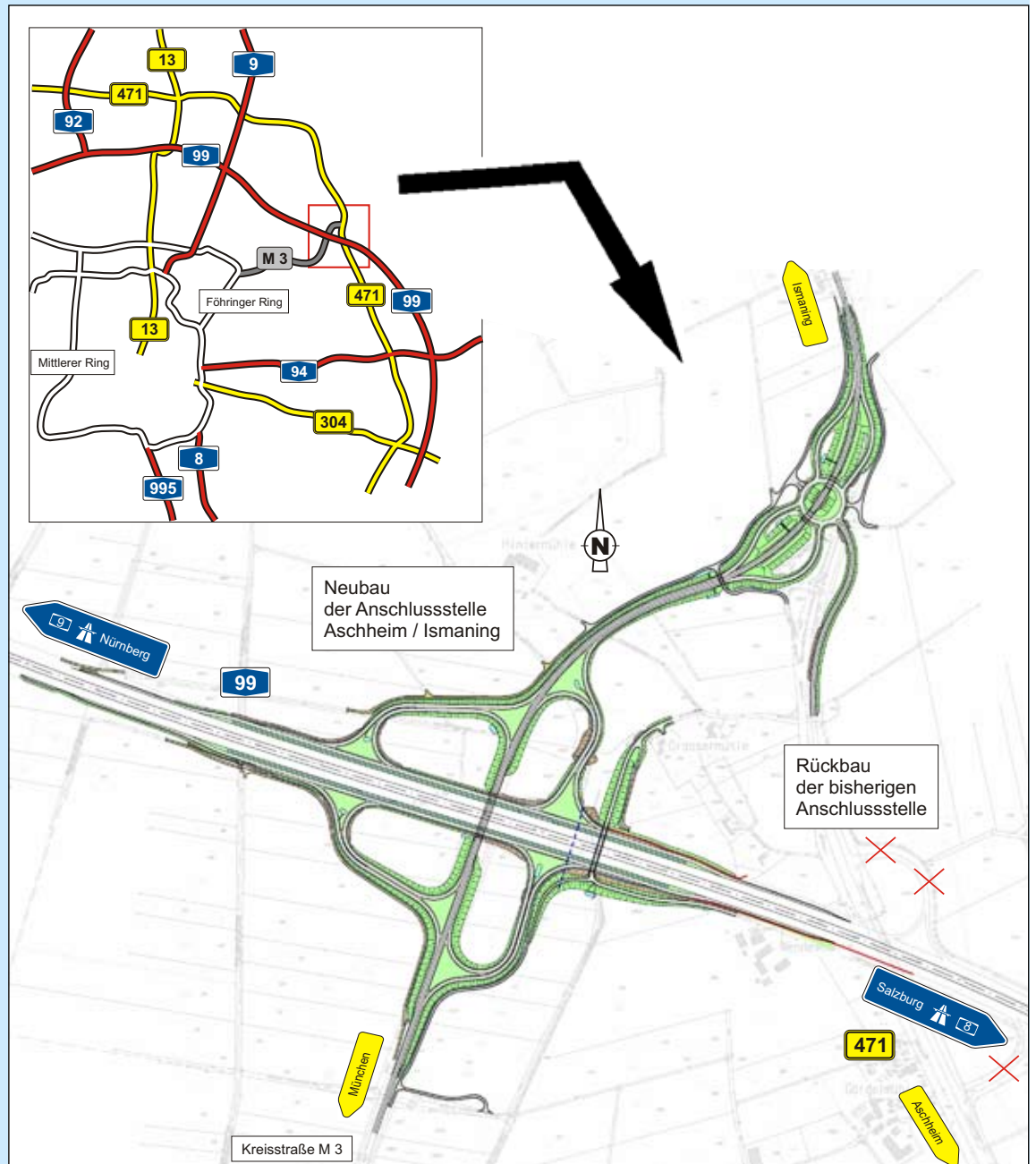




## Bundesautobahn A 99 Autobahnring München Ost Verlegung der Anschlussstelle Aschheim / Ismaning zur Kreisstraße M 3

Lage im Netz	<p>Die Anschlussstelle (AS) Aschheim/Ismaning bindet die Bundesstraße 471 und indirekt auch die Kreisstraße M 3 an den Autobahnring München Ost (A 99) an.</p> <p>Die Kreisstraße M 3 verbindet als Ausfallstraße den Föhringer Ring in München mit dem Autobahn- und Bundesstraßennetz im Nordosten der Stadt und darüber hinaus mit dem Raum Erding.</p> <p>In Richtung Süden dient die B 471 und damit auch die Anschlussstelle als primäre Ausweichstrecke bei Stauungen auf der A 99.</p>
Verkehr	<p>In den vergangenen Jahren hat der Verkehr insgesamt und wegen großer Gewerbegebietsansiedlungen und Wohngebietsausweisungen im östlichen und nördlichen Landkreis München stetig zugenommen. Hiervon ist die AS Aschheim/Ismaning in erheblichem Maße betroffen. Zusätzlich dazu hat der Verkehr an der Anschlussstelle deutlich zugenommen, nachdem die Kreisstraße M 3 Anfang der 1990er Jahre fertiggestellt worden ist. Es kommt daher immer wieder zu Überlastungen mit Rückstauungen bis auf die durchgehende Fahrbahn der A 99, vor allem in den morgendlichen und abendlichen Verkehrsspitzen.</p> <p>Auf Grund der beengten Verhältnisse und der bestehenden Bebauung ist es nicht möglich, die bestehende Anschlussstelle umzubauen bzw. zu erweitern. Deshalb wird die Anschlussstelle von der B 471 zur M 3 verlegt.</p>
Planung	<p>Die Planung umfasst folgende Teilbereiche:</p> <ul style="list-style-type: none"><li>- den Neubau einer Anschlussstelle (AS) an der Kreuzung A 99 / M 3 als Vollkleeblatt,</li><li>- die Umgestaltung der derzeitigen Einmündung mit Ampel der M 3 in die B 471 zu einem Kreisverkehr mit Überführung für den durchgehenden Verkehr (M 3 - B 471)</li><li>- den Rückbau der bestehenden Anschlussstelle an der Kreuzung A 99 / B 471.</li></ul>
Ziele	<p>Durch den Umbau der Kreuzungen entfallen für den Autofahrer alle Linksabbiegevorgänge. Das verbessert den Verkehrsfluss und die Verkehrssicherheit. Ein Rückstau auf die Autobahn ist künftig nahezu ausgeschlossen.</p>

## Übersichtskarte



Herausgeber:

Autobahndirektion Südbayern  
Seidlstrasse 7-11  
80335 München  
Tel.: 089/54 552 0  
E-mail: [Poststelle@abdsb.bayern.de](mailto:Poststelle@abdsb.bayern.de)  
Internet: [www.abdsb.bayern.de](http://www.abdsb.bayern.de)  
Stand: 01.2010

Planung und Grafik:

Autobahndirektion Südbayern

Kartengrundlagen:

Bayerische Vermessungsverwaltung