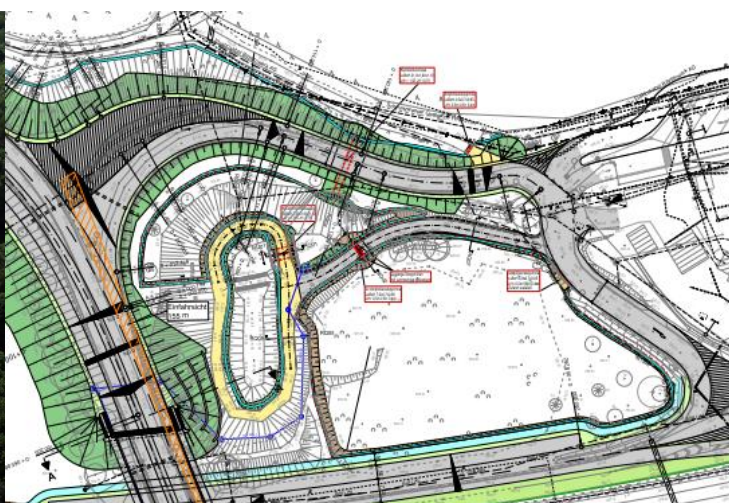


Die Dienststelle München der Autobahndirektion Südbayern ist zuständig für den Bau und die Erhaltung der oberbayerischen Bundesautobahnen, Autobahnbrücken, Tunnel, Lärmschutzeinrichtungen, Anschlussstellen, Rastanlagen und Parkplätze. Zur Verstärkung unseres Teams am **Standort Maisach** (nach der Einarbeitung ist auf Wunsch auch ein Einsatz im **Raum Rosenheim** möglich) suchen wir zum nächstmöglichen Zeitpunkt einen

Bauingenieur (m/w/d)



Ihre Aufgaben:

- **Betreuung der Planung und Projektsteuerung großer Ausbauprojekte.** Je nach persönlichen Voraussetzungen ist auch ein Einsatz in der Ausschreibung und Vergabe von Ausbau- und Erhaltungsmaßnahmen möglich
- Betreuung von Ingenieurbüros

Ihr Profil:

- Abgeschlossenes Studium als Dipl.-Ing. (FH) / Bachelor (m/w/d) der Fachrichtung **Bauingenieurwesen oder vergleichbarer Studienabschluss**
- Berufserfahrung erwünscht, gerne geben wir auch engagierten Berufseinsteigern (m/w/d) eine Chance und unterstützen Sie bei Ihrer fachlichen Weiterentwicklung
- Selbstständige Arbeitsweise und Übernahme von Verantwortung
- Teamfähigkeit, Engagement, Organisations- und Durchsetzungsvermögen
- Sehr gute Deutschkenntnisse in Wort und Schrift (Level C1 nach CEFR)
- Führerschein der Klasse B und Bereitschaft zu Dienstreisen auf Baustellen

Wir bieten:

- Ein abwechslungsreiches, zukunftsorientiertes und verantwortungsvolles Aufgabengebiet in einem kollegialen und motivierten Team
- Umfassende Einarbeitung sowie vielfältige berufliche Fortbildungsmöglichkeiten
- Einen Arbeitsplatz bei der Dienststelle München mit Sitz in Maisach (Einsatz auf Wunsch auch im Raum Rosenheim möglich)
- Überdurchschnittliche Sozialleistungen wie z. B. Staatsbedienstetenwohnungen, ergänzende Altersvorsorge (VBL), vergünstigte Jobtickets für den öffentlichen Personennahverkehr und ein betriebliches Gesundheitsmanagement
- Flexible Arbeitszeiten zur besseren Vereinbarkeit von Beruf und Familie.
- Vergütung entsprechend Ihrer Qualifikation und Berufserfahrung nach dem Tarifvertrag der Länder (TV-L)

Schwerbehinderte Bewerber (m/w/d) werden bei ansonsten im Wesentlichen gleicher Eignung bevorzugt. Sie müssen jedoch in der Lage sein, sich in unwegsamem Gelände und auf Baustellen sicher zu bewegen.

Zur Verwirklichung der Gleichstellung von Frauen und Männern besteht ein besonderes Interesse an der Bewerbung von Frauen. Die Stelle ist teilzeitfähig, soweit über Job-Sharing die ganztägige Wahrnehmung der Aufgabe gesichert ist.

Wir freuen uns auf Ihre vollständigen Bewerbungsunterlagen und bitten Sie um Einsendung unter dem **Kennwort: 2018-404** über unser Onlineportal.

Die Bewerbungsfrist endet am **13.01.2019**.

Hier geht es direkt zur



Per Post zugesandte Bewerbungsmappen werden nicht zurückgesendet.
Reisekosten können leider nicht erstattet werden.

Für Ihre Fragen stehen Ihnen fachlich Frau Roth (Tel. 08141 / 392-300) und tariflich Frau Gerhard (Tel.: 08141/ 392 -311) gerne zur Verfügung.

Wir freuen uns auf Ihre Bewerbung!