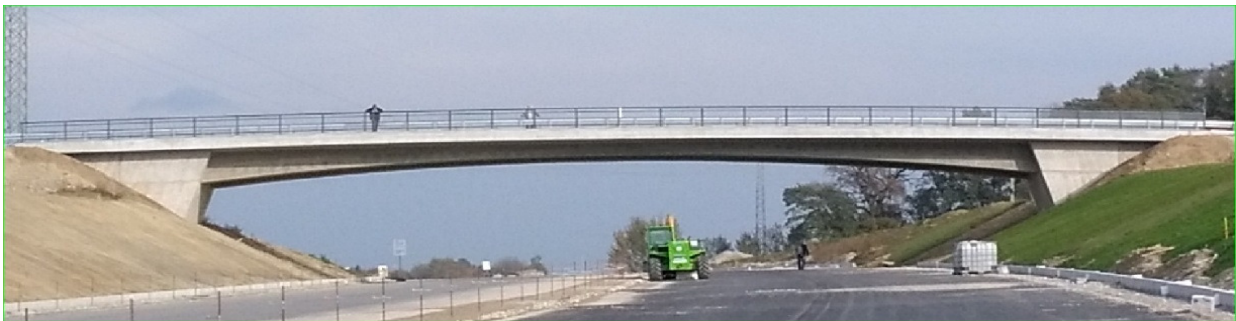




Die Autobahndirektion Südbayern ist Teil der Staatsbauverwaltung des Freistaates Bayern. Wir planen, bauen, betreiben und verwalten rund 1.200 km Autobahnen in Südbayern. Die Abteilung Brücken- und Ingenieurbau ist zuständig für den Neubau, den Umbau und die Erhaltung von rund 2000 Brückenbauwerken. Aktuell stehen der Neubau bzw. der Ersatzneubau zahlreicher Bauwerke in der Metropolregion München vor der Realisierung. Ein kollegiales und hoch qualifiziertes Team sucht Sie als Verstärkung bei der Umsetzung dieser sehr anspruchsvollen Aufgaben. Am Standort München bieten wir Ihnen deshalb zum **nächstmöglichen Zeitpunkt** eine **unbefristete Stelle** als

Bauingenieur (m/w/d) im Brückenbau



Das sind Ihre Aufgaben:

- Planung von Neubau-, Ausbau- und Erhaltungsmaßnahmen im Ingenieurbau
- Entwicklung eigener Planungen im Hause
- Beauftragung, Begleitung und Steuerung von Ingenieurbüros
- Ausschreibung, Vergabe und technische Betreuung der Bauwerke

Das ist Ihr Profil:

- Abgeschlossenes Studium im Bereich **Bauingenieurwesen** (Univ.-Diplom oder Master)
- Berufserfahrung sowie Vorkenntnisse in der Bauwerksplanung (Entwurfs-/ Ausführungsplanung) und in der Ausschreibung wünschenswert
- Gute schriftliche Ausdrucksweise und kommunikationsstarke Persönlichkeit
- Verhandlungssichere deutsche Sprachkenntnisse und sichere Anwendung von gängigen MS Office Produkten setzen wir voraus
- Lösungsorientierte Arbeitsweise
- Fähigkeit interne und externe Partner aktiv einzubinden und auch aus verschiedenen Interessen eine gemeinsame Gesamtlösung zu entwickeln
- Bereitschaft sich aktiv persönlich, fachlich und methodisch weiterzuentwickeln
- Führerschein Klasse B

Das ist unser Angebot für Sie:

- Sehr vielseitige, interessante und anspruchsvolle Aufgaben in einem modernen Arbeitsumfeld
- Umfassende Einarbeitung in einem eingespielten kooperativen Team sowie vielfältige berufliche Fortbildungsmöglichkeiten und Unterstützung in der fachlichen Weiterentwicklung
- leicht zu erreichender Arbeitsplatz in verkehrsgünstiger Lage Nähe Hauptbahnhof
- ein ganz besonderes Miteinander, nicht nur während der Arbeitszeit: neben regelmäßigen Mitarbeiterveranstaltungen leben wir unser betriebliches Gesundheitsmanagement mit verschiedenen, auch sportlichen Angeboten sowie einem eigenen Sportverein
- überdurchschnittliche Sozialleistungen wie Staatsbedienstetenwohnungen, ergänzende Altersvorsorge (VBL), vergünstigte Jobtickets für den Personennahverkehr, hauseigene Kantine mit vergünstigten Mahlzeiten, uvm.
- 30 Tage Jahresurlaub, flexible Arbeitszeiten (Gleitzeit, Wohnraumarbeit, etc.) zur besseren Vereinbarkeit von Familie und Beruf.
- eine attraktive Vergütung auf der Basis des TV-L (Tarifvertrag der Länder) entsprechend der Qualifikation und Berufserfahrung mit Jahressonderzahlung sowie allen Vorteilen einer Beschäftigung im öffentlichen Dienst.

Schwerbehinderte Bewerber (m/w/d) werden bei ansonsten im Wesentlichen gleicher Eignung bevorzugt.

Zur Verwirklichung der Gleichstellung von Frauen und Männern besteht ein besonderes Interesse an der Bewerbung von Frauen. Die Stelle ist teilzeitfähig, soweit über Job-Sharing die ganztägige Wahrnehmung der Aufgabe gesichert ist.

Fühlen Sie sich angesprochen? Dann freuen wir uns auf Ihre vollständigen Bewerbungsunterlagen. Bitte bewerben Sie sich unter dem **Kennwort: 2018-050** über unser Onlineportal. Die Bewerbungsfrist endet am **06.01.2019**.

Hier geht es direkt zur



Bitte beachten Sie, dass es uns leider nicht möglich ist, Bewerbungsunterlagen per Post zurückzusenden sowie Reisekosten zu erstatten.

Für Ihre Fragen stehen Ihnen fachlich Frau Dr.-Ing. Wechsler (Tel. 089 / 54552-3352) und tariflich Herr Vogl (Tel.: 089 / 54552-3248) gerne zur Verfügung.

Wir freuen uns auf Ihre Bewerbung!