



## Pressemitteilung Nr. 55/2018

---

München, den 18.09.2018

### A 3 Nürnberg – Passau Verkehrssituation im Bereich der Grenzkontrollstelle Inbetriebnahme Routing-System mit Reisezeitinformationen im Bereich der Anschlussstelle Pocking

Um die Situation der Anwohner an der A 3 zu verbessern, die durch Ausweichverkehre der Grenzkontrollstelle Pocking belastet werden, wurde in den letzten Wochen auf der Autobahn A 3 vor der Ausfahrt Pocking und auf der B 12 in Fahrtrichtung Passau ein Reisezeitinformationssystem aufgebaut.

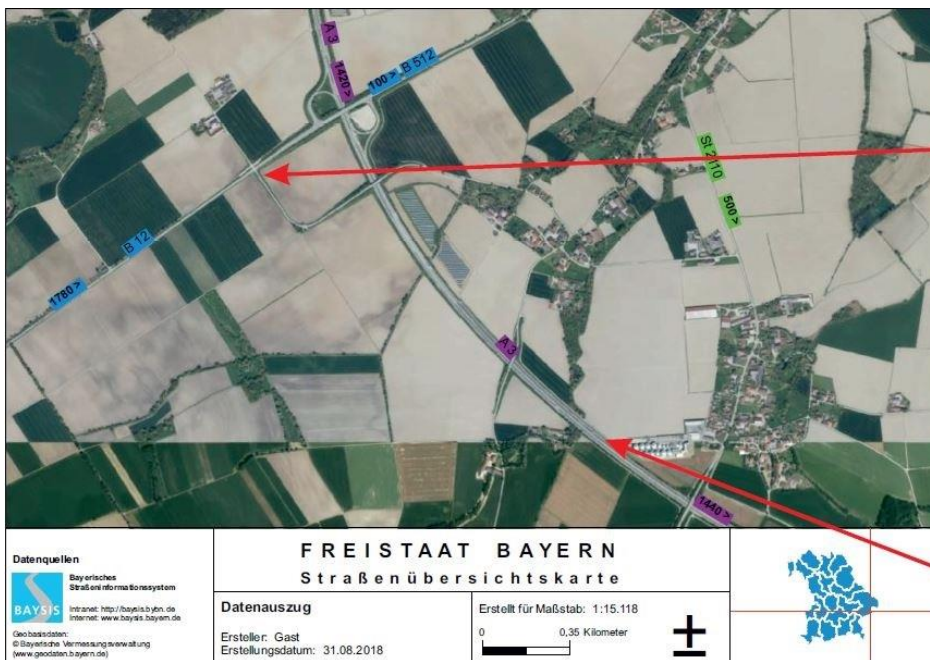
Die Infotafeln zeigen seit gestern Abend die aktuelle Reisezeit von der Anschlussstelle Pocking bis zur Anschlussstelle Passau-Süd an – wegen der momentan laufenden Bauarbeiten mit Vollsperrung auf der B 512 bei Neuhaus am Inn derzeit nur für die Fahrt über die A 3. Nach Fertigstellung dieser Baustelle soll auch die Reisezeit auf der Ausweichroute über B 512 und St 2010 angezeigt werden.

Die Anzeigen erfolgen auf Grundlage von Mobilfunkdaten – wie sie üblicherweise für Verkehrsinformationen und in Navigationsgeräten genutzt werden.

Wie die bisherigen Ergebnisse zeigen, sind die Fahrzeiten auf der A 3 trotz der Grenzkontrollstelle meist kürzer als die Fahrzeit auf dem nachgeordneten Netz mit Ortsdurchfahrten.

Der Verkehrsteilnehmer kann sich bei Verkehrsbeeinträchtigungen über die Reisezeit auf seiner Route in Fahrtrichtung Passau informieren.

Nachfolgende Skizze zeigt die Standorte des Routing-Systems.



Info 2  
Standort: B 12, FR Passau  
Abs. 1780, km 2,170  
Seitenstreifen  
ca. 300 m vor Auffahrt A3 FR Passau



Info 1  
Standort: BAB A3, FR Passau  
km 625,475  
Mittel- und Seitenstreifen  
ca. 1300 m vor AS Pocking



Für Fragen wenden Sie sich bitte an den Pressesprecher der Autobahndirektion Südbayern, Herrn Josef Seebacher, unter der Telefonnummer 089/54552-3308.

Informationen zur aktuellen Verkehrslage auf den Autobahnen finden Sie im Internet unter [www.bayerninfo.de](http://www.bayerninfo.de).